

Pfizer for Professionals LA POLMONITE SI PUÒ PREVENIRE SCOPRI DI PIÙ

REGISTRATI ACCEDI oppure collegati con

LA STAMPA

SALUTE IL SECOLO XIX

LEGGI | ABBONATI | REGALA

Cerca...

HOME GENOVA LEVANTE SAVONA IMPERIA LA SPEZIA BASSO PIEMONTE ITALIA MONDO SPORT

Economia Cultura&Spettacoli Tech Gossip Salute Passioni ▶ Motori Foto Video TheMediTelegraph

SI, L'ITALIA CAMBIA. SCOPRI LA LEGGE DI BILANCIO 2017

deputati Lavoro di gruppo per fatti concreti!

MAGAZINE | 28 novembre 2016

# Biopsia liquida: in un solo esame tutti i test di screening oncologico

valentina arcovio

COMMENTI (0) 0 0 0 0 0

ISCRIVITI Newsletter Il Secolo XIX



C'è un nuovo tipo di «biopsia liquida» capace di **condensare, in un solo esame, tutti o quasi gli attuali test di screening oncologici: mammografia e pap test, ma anche controllo dei nei, colonscopia o tac spirale.** Senza contare tutti quegli esami ancora più invasivi che si arrivano a fare soltanto quando l'eventualità di un cancro è più che un semplice sospetto, ma quasi una certezza. Come le biopsie tessutali del pancreas o dello stomaco.

[LEGGI ANCHE: TUMORE AL POLMONE, SPERANZE NELLA BIOPSIA LIQUIDA \(PANCIERA\)](#)

Il **nuovo test di chiama Sced** (Solid Cancer Early Detection) e permette la **diagnosi precoce di oltre 100 tipi di cancro** grazie alla capacità di analizzare oltre 50 geni e 2800 mutazioni note. Ed è il primo esame che, mediante un prelievo di sangue periferico,

esegue la mappatura e il monitoraggio delle mutazioni genetiche coinvolte nei tumori solidi per uno screening facilmente ripetibile perché non invasivo. A metterlo a punto è stato uno spin off dell'Università di Roma Torvergata, la Bioscience Genomics.

## LA NUOVA BIOPSIA LIQUIDA SEQUENZIA IL DNA LIBERO CIRCOLANTE ALLA RICERCA DI MUTAZIONI GENETICHE

Sced permette di analizzare, partendo da un semplice prelievo di sangue, le mutazioni genetiche a carico delle «tracce» del Dna libero circolante rispetto al Dna germinale, ed eventualmente la presenza di «tracce» del Dna delle cellule tumorali circolanti. Questo significa che la piattaforma Sced permette di monitorare nel tempo le eventuali mutazioni genetiche

Il bollettino è preistoria.

PAGAMENTI E INCASSI ON LINE SCOPRI DI PIÙ SU WWW.CBII.IT

130 1886 2016  
**IL SECOLO XIX**

NEWSLETTER

Le @newsletter  
 IL SECOLO XIX

REGISTRATI

ULTIM'ORA

- 22:58 Serie A: Inter-Fiorentina 4-2
- 20:57 Serie A: Napoli-Sassuolo 1-1
- 19:25 Cav,dopo 4/12 decido se lasciare politica
- 19:07 Terremoto:intesa Ministero-Cei su chiese
- 17:49 Borsa: Milano chiude a -1,81%
- 17:42 Fonte 007 Usa, 'raid uccide

accumulate rispetto al «Dna originario», appunto quello germinale, che potrebbero portare allo sviluppo di un tumore. E consente di monitorare anche la presenza di tracce di un tumore prima che si manifesti, contribuendo a iniziare tempestivamente un percorso terapeutico più efficace. Infine, in presenza di un tumore, permette di monitorare nel tempo la comparsa di mutazioni genetiche responsabili della resistenza alle terapie antitumorali, consentendo di scegliere il trattamento più efficace.

## IL TEST PUO' ESSERE FATTO SU PERSONE SANE, SU QUELLE A RISCHIO OPPURE SUI MALATI GIA' IN TRATTAMENTO

Lo possono quindi fare, per la prima volta, le persone sane, iniziando un percorso di screening non invasivo. Lo possono fare i soggetti a rischio per familiarità, come quelle portatrici delle mutazioni genetiche «Jolie» (BRCA1 e BRCA2 che aumentano il rischio di sviluppare il cancro al seno e all'ovaio), o quelle a rischio perché affette da altre malattie o che hanno uno stile di vita pericoloso (chi lavora a contatto con sostanze cancerogene o semplicemente un fumatore). E lo possono fare i pazienti già malati di cancro per tenere sotto controllo l'evoluzione della malattia. Il prelievo di sangue può essere effettuato ovunque. Una volta raccolto il campione sarà inviato presso Bioscience Genomics, presente con propri laboratori a Roma, Milano e San Marino.

«Il percorso di Sced e la sua tecnologia potrebbero rappresentare una svolta epocale nella prevenzione al cancro», dichiara Luca Quagliata dell'Istituto di Medicina, Genetica e Patologia dell'Università di Basilea. «Nonostante al momento la Sced sia considerata un test per il follow up dei malati, riteniamo che in pochi anni, grazie al supporto alla ricerca offerto dall'Università, potrà diventare il gold standard nella diagnostica in oncologia, non solo come esame, ma come un percorso di monitoraggio della salute», chiarisce Giuseppe Novelli, genetista e rettore dell'Università di Roma Tor Vergata.

© Riproduzione riservata

### DAL WEB:



**Stufe a pellet gran risparmio, rendimenti alti e ottimi incentivi fiscali**

Trova il tuo negozio MCZ



**Scopri come raggiungere i tuoi obiettivi investendo piccole somme al mese.**

MoneyFarm - Investimenti



**Speciale Ponti e Festività: hotel imperdibili nelle migliori destinazioni**

NH Hotels

Sponsorizzato da 



TI È PIACIUTO QUESTO ARTICOLO?  
 ISCRIVITI ALLA NEWSLETTER



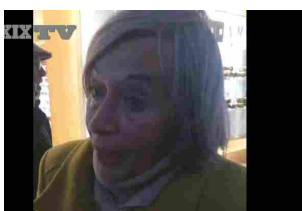
### POTREBBERO INTERESSARE ANCHE:



Autonoleggio: costa meno e parti 



Classifica del mondo: top 10 dei 



Marta Vincenzi e l'amarezza dopo

## THE MEDITELEGRAPH

TRANSPORT/INTERMODAL-AND-LOGISTICS | Novembre 28, 2016

**Alis, più di 300 nuovi associati**

TRANSPORT/PORTS | Novembre 28, 2016

**Porto di Genova, dalla Camera ok per Signorini a Palazzo San Giorgio**

SHIPPING/YACHTING | Novembre 28, 2016

**Marina d'Arechi, nuovo mezzo in banchina**

TRANSPORT/PORTS | Novembre 28, 2016

**Traffico di droga, confiscati beni per 3 milioni ad ex dipendente del porto di Gioia Tauro**

SHIPPING/SHIPYARD-AND-OFFSHORE | Novembre 28, 2016

**Stx, ritarda la vendita del colosso coreano**

## EDICOLA DIGITALE



- ▶ Leggi il giornale di oggi
- ▶ Scopri i vantaggi e abbonati
- ▶ Regala un abbonamento

## OFFERTE SPECIALI

### BLOG'N'ROLL

#### Gli scarti di Rolli

Mezza pensione  
 di Stefano Rolli



#### Cannibali vegetariani

La bruciante freschezza dei ghiaccioli roventi  
 di Raffaella Fenoglio



#### O s'invexendava delongo abrettio

A ricetta pe fà l'oo da-o gran  
 di Andrea Acquarone



#### Teatro: così è, se vi pare

Grandi e piccoli, un dialogo senza retorica

